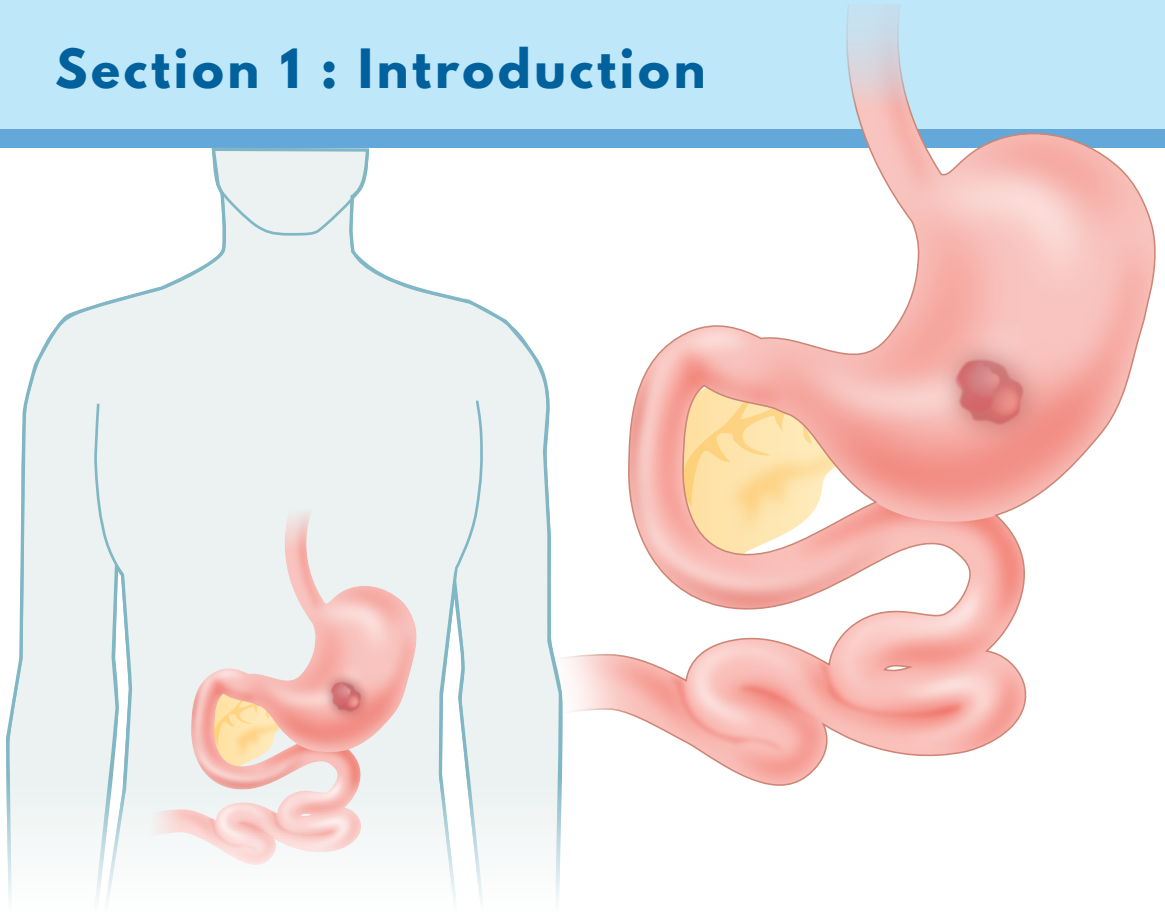


Le cancer de l'estomac

Section 1 : Introduction



Centre universitaire
de santé McGill



McGill University
Health Centre

Office d'éducation des patients
Patient Education Office

Ce livret a été conçu par Dr Carmen Mueller, Dr. Joanne Alfieri et Dr. Marie VanHuyse ainsi que par Mary Diovisalvi, Brittnee Zwicker, et Sarah-Eve Loiselle.

Nous aimerions remercier l'Office d'éducation des patients du CUSM pour toute l'aide fournie tout au long de l'élaboration de ce livret, incluant la rédaction, la conception, la mise en page, de même que la création de toutes les illustrations.

© Tous droits réservés. Le 7 juin 2020. Centre universitaire de santé McGill. Ce document est protégé en vertu de la loi sur le droit d'auteur.

Toute reproduction, en tout ou en partie, sans l'autorisation expresse de patienteducation@muhc.mcgill.ca est strictement interdite.

Veuillez noter que le CUSM détient tous les droits d'auteur sur le matériel créé (matériel, illustrations et contenu). Nous vous accordons l'autorisation d'utiliser, partager ou distribuer le présent document, mais celui-ci ne peut être en aucun cas modifié ou reproduit (partiellement ou en totalité). Ceci est strictement interdit.



IMPORTANT

Les informations contenues dans ce livret sont à des fins éducatives. Ce livret ne vise en aucun cas à remplacer les conseils ou les consignes d'un professionnel de la santé ni à se substituer à des soins médicaux. Contactez un professionnel de la santé qualifié si vous avez des questions concernant vos soins.



Ce document est disponible sur le site de l'Office d'éducation des patients du CUSM www.educationdespatientscusm.ca

Centre universitaire
de santé McGill



McGill University
Health Centre

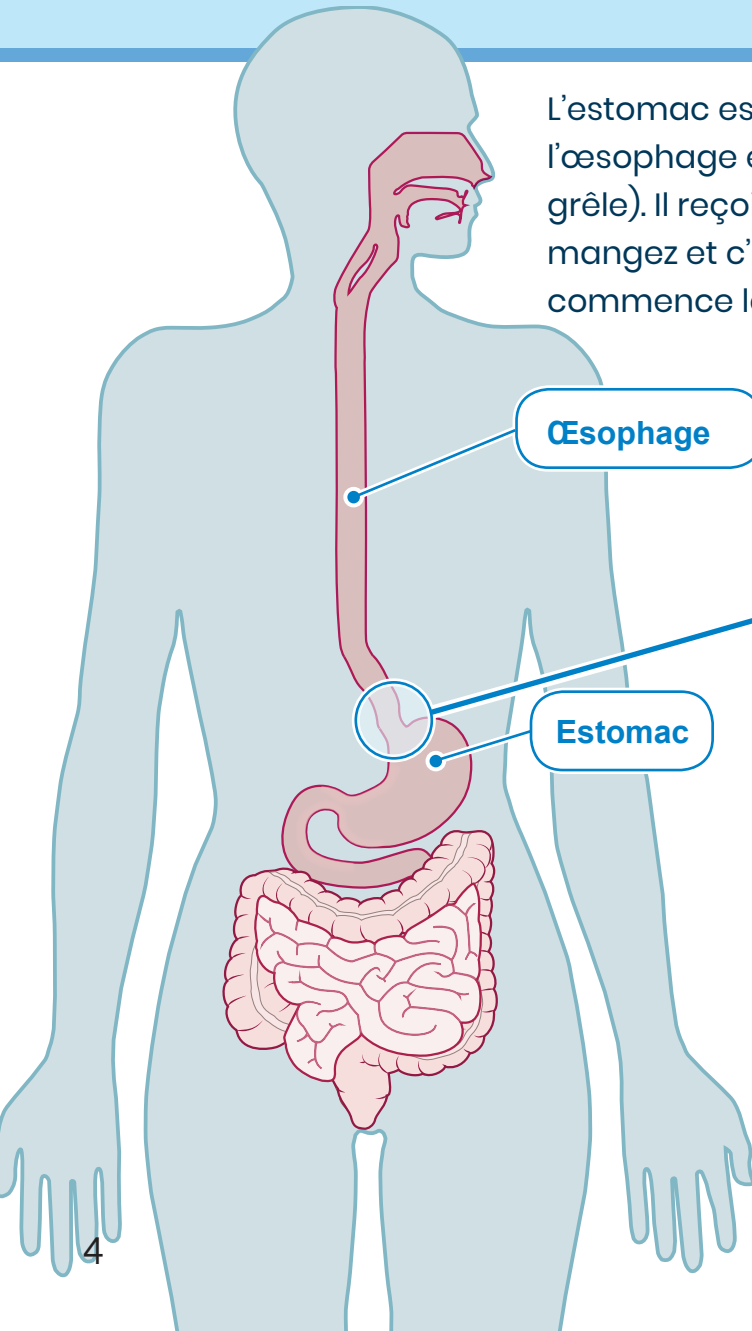
Office d'éducation des patients
Patient Education Office

Table des matières

Introduction

Qu'est-ce que l'estomac ?	4
Qu'est-ce que le cancer de l'estomac (ou cancer gastrique) ?	6
Quelles sont les causes du cancer de l'estomac ?	8
Quels sont les différents types de cancer de l'estomac ?	10
Où le cancer de l'estomac peut-il se manifester ?	12
Comment le cancer se propage-t-il ?	14
Qu'est-ce que le stade du cancer ?	16
Notes et questions	20

Qu'est-ce que l'estomac ?



L'estomac est un organe qui se trouve entre l'œsophage et le petit intestin (ou intestin grêle). Il reçoit la nourriture que vous mangez et c'est dans l'estomac que commence le processus de digestion.

Œsophage

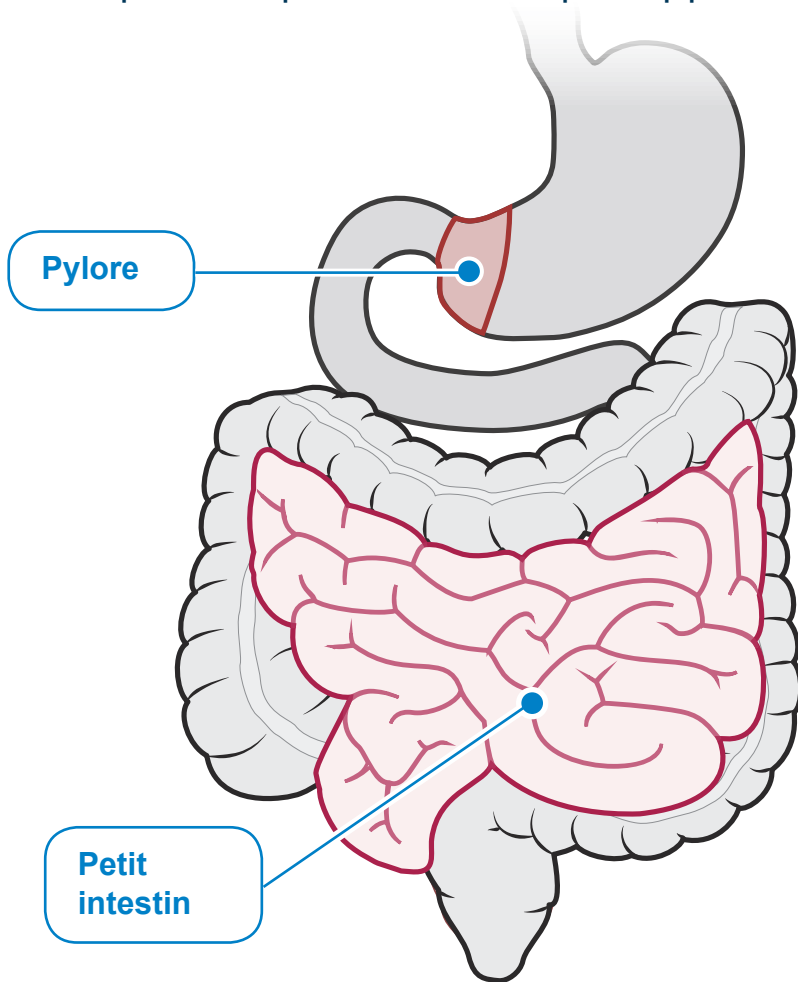
Estomac

Sphincter inférieur de l'œsophage

Les aliments et les liquides se rendent dans l'estomac en passant par une porte qui s'appelle le sphincter inférieur de l'œsophage.

Votre estomac contient des enzymes et un acide puissant qui décomposent la nourriture que vous venez de manger.

L'estomac se contracte et, grâce à ces contractions, les aliments que vous avez mangés se mélangent aux acides présents dans l'estomac pour les décomposer. Les aliments digérés quittent alors l'estomac pour aller dans le petit intestin en passant par une valve qui s'appelle le pylore.

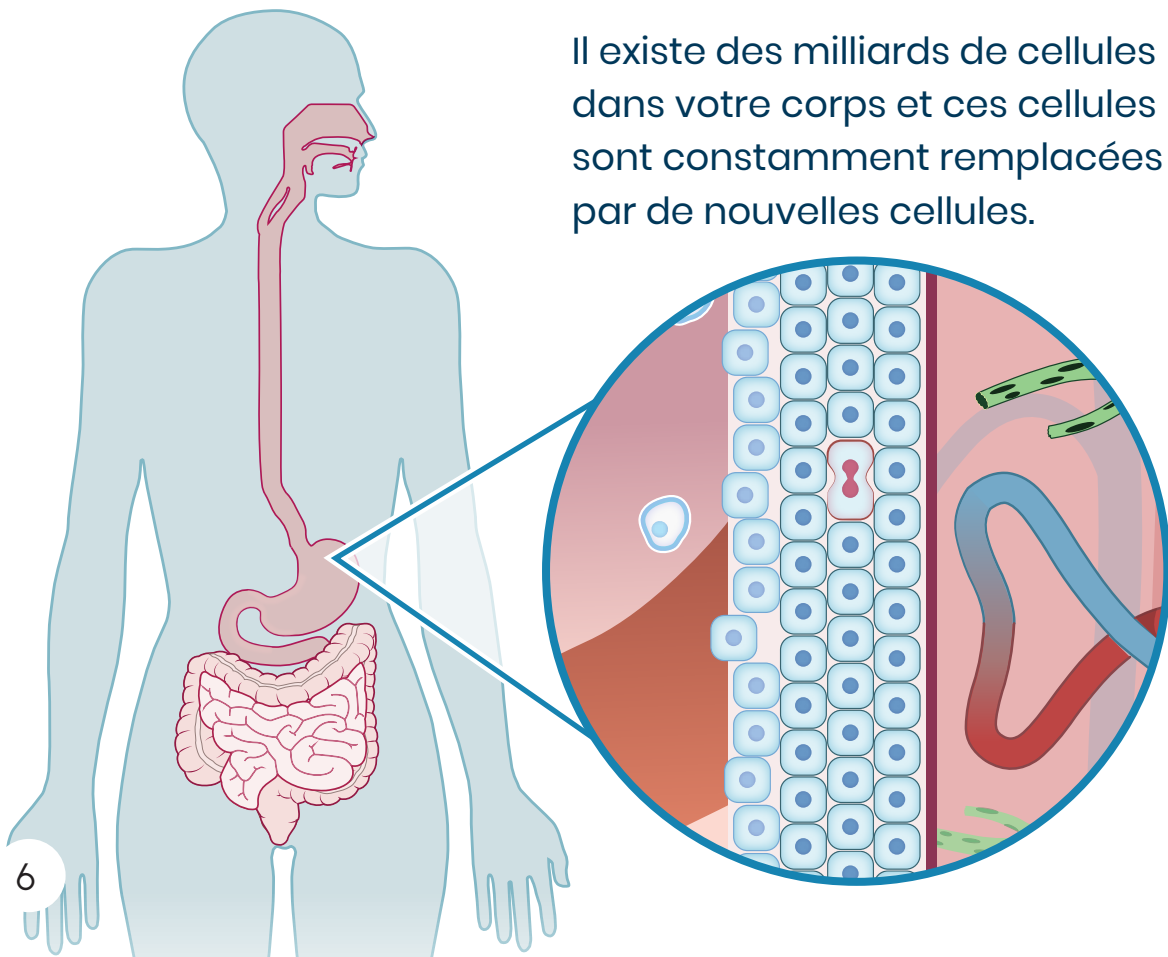


Le petit intestin aide à digérer encore plus la nourriture grâce à la présence de la bile et des sucs pancréatiques. Finalement, les aliments digérés sont absorbés par le petit intestin et les résidus sont expulsés vers le côlon.

Qu'est-ce que le cancer de l'estomac ou cancer gastrique ?

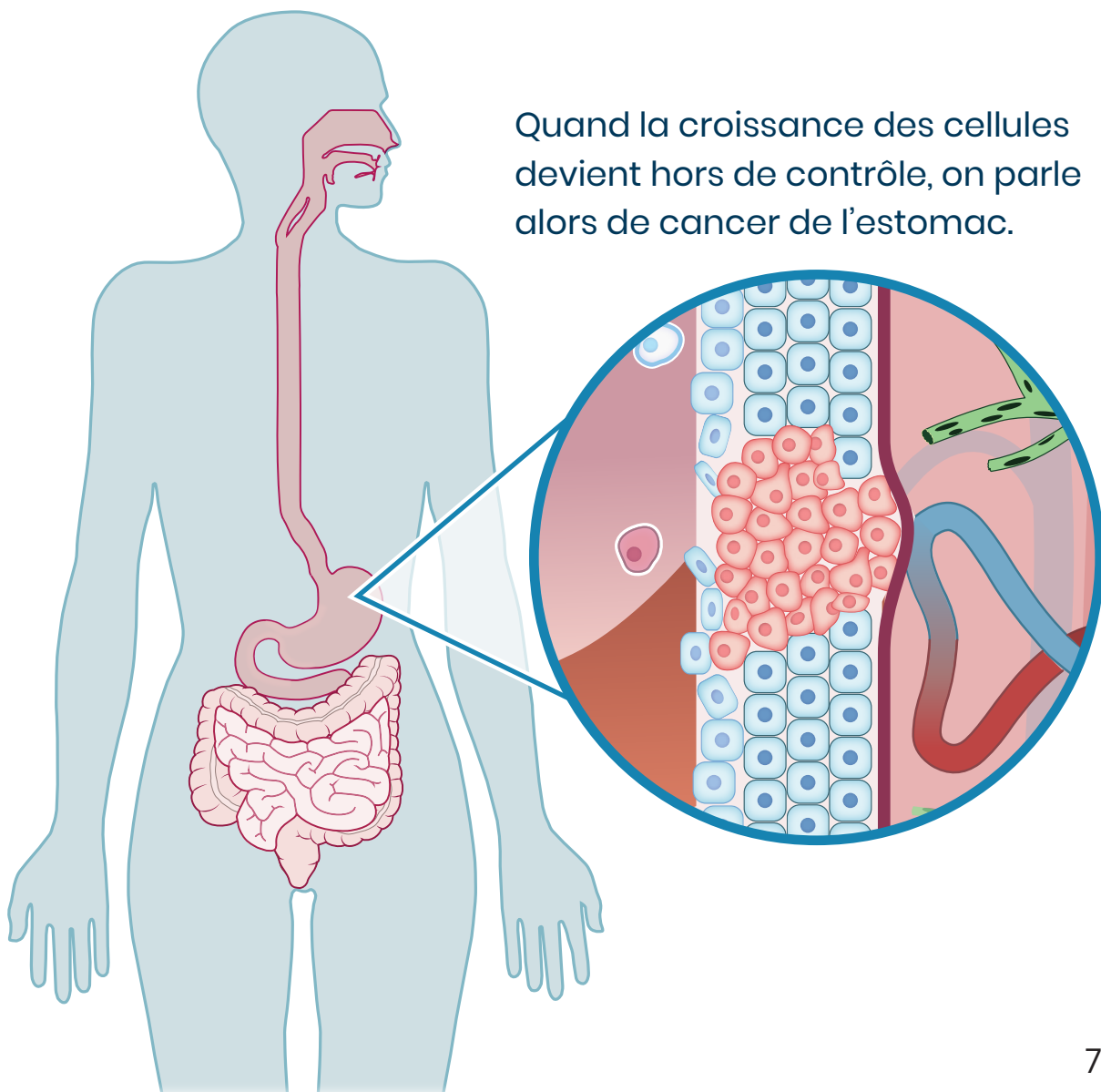
Afin de mieux comprendre ce qu'est le cancer de l'estomac, vous devez d'abord comprendre comment les cellules se développent dans votre corps.

Il existe des milliards de cellules dans votre corps et ces cellules sont constamment remplacées par de nouvelles cellules.



Votre estomac est tapissé de plusieurs couches de cellules. Ces cellules se divisent constamment et forment de nouvelles cellules. Ces nouvelles cellules poussent les vieilles cellules qui sont éliminées. Ce mécanisme de croissance et de réparation des cellules se produit de façon contrôlée et ordonnée.

Quand la croissance des cellules devient hors de contrôle, on parle alors de cancer de l'estomac.



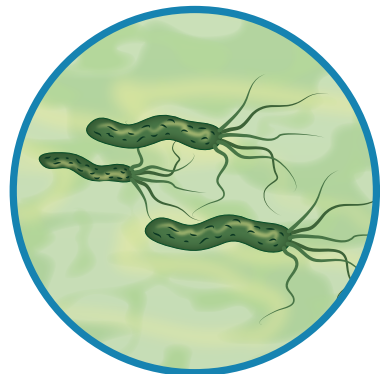
Quelles sont les causes du cancer de l'estomac ?

Très souvent, le cancer de l'estomac est le fait du hasard : il survient sans qu'on sache pourquoi. Le cancer de l'estomac est rare, mais plus fréquent chez les patients de plus de 50 ans, et chez les hommes, en particulier.

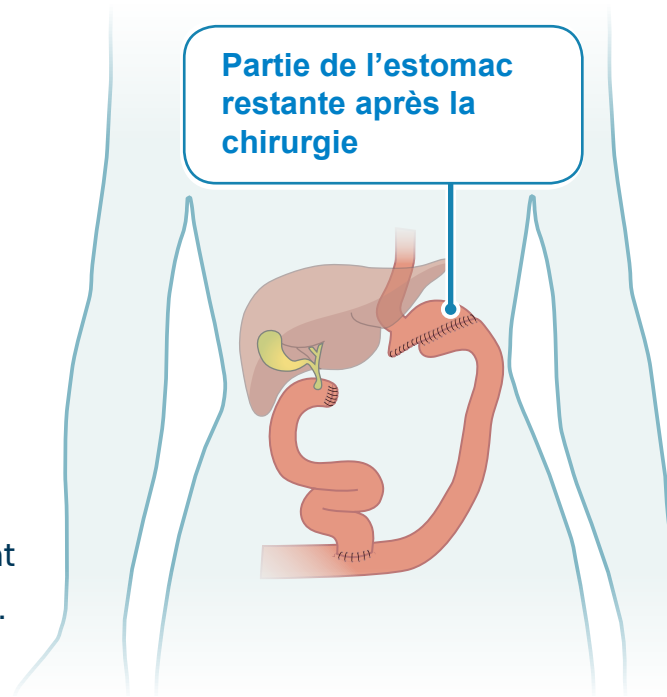
Personne ne sait pourquoi les hommes sont plus susceptibles que les femmes d'avoir le cancer de l'estomac.



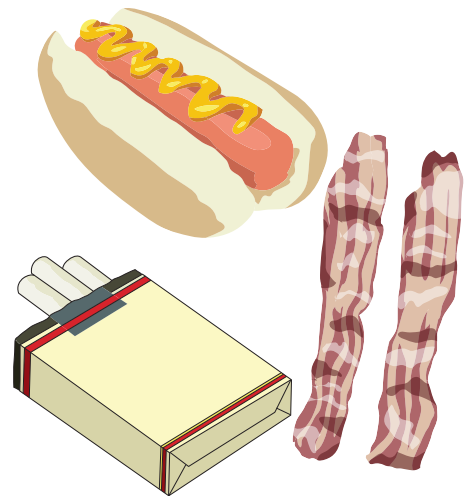
Il existe une bactérie courante nommée *H. pylori* qui vit dans l'estomac. Souvent, la présence de cette bactérie *H. pylori* provoque peu de symptômes si ce n'est aucun. Les personnes qui ont un cancer de l'estomac sont plus susceptibles d'avoir des infections à *H. pylori*, mais toutefois, la plupart des personnes qui ont la bactérie *H. pylori* n'ont jamais de cancer de l'estomac.



Les patients qui ont déjà subi une chirurgie pour enlever une partie de l'estomac (comme pour un ulcère) sont plus susceptibles de voir apparaître un cancer dans la partie restante de l'estomac. Ceci pourrait être dû aux changements de la quantité d'acide dans l'estomac ou au reflux de la bile dans l'estomac. Ces cancers prennent généralement très très longtemps à se développer.

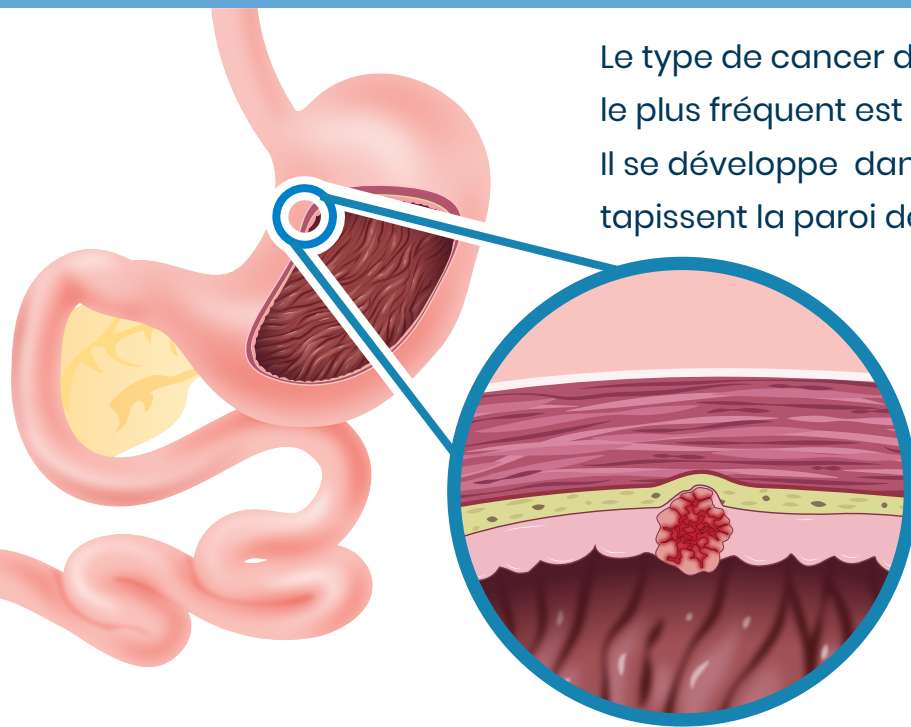


Certains facteurs liés au mode de vie ont été associés au cancer de l'estomac. Manger des viandes fumées, traitées ou transformées comme de la charcuterie et d'autres aliments contenant un taux élevé de nitrites, fumer ou avoir un surpoids sont des facteurs qui augmentent le risque de développer un cancer de l'estomac.



Certains cancers de l'estomac sont héréditaires et liés à la génétique. Ces types de cancer apparaissent souvent à un très jeune âge.

Quels sont les différents types de cancer de l'estomac ?



Le type de cancer de l'estomac de loin le plus fréquent est l'**adénocarcinome**. Il se développe dans les cellules qui tapissent la paroi de l'estomac.

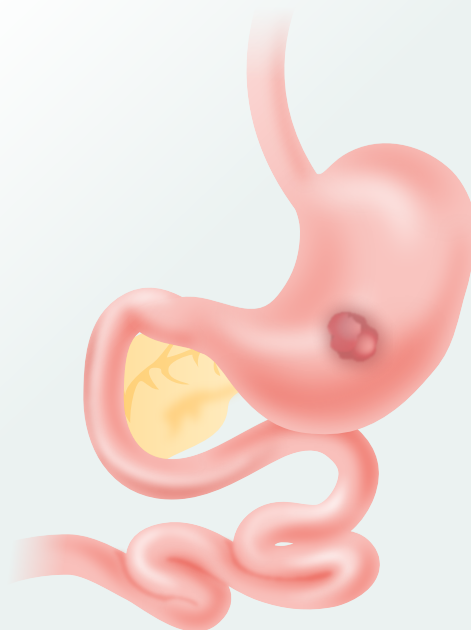
Il existe d'autres types de cancer comme le lymphome, les tumeurs stromales gastro-intestinales et les tumeurs carcinoïdes. Tous ces cancers sont très rares.

Ces différents types de cancer sont traités différemment. Ceci s'explique par le fait qu'ils se développent à partir de cellules différentes. **Ce livret se concentrera sur les traitements du type de cancer de l'estomac le plus fréquent (l'adénocarcinome).**

Où le cancer de l'estomac peut-il se manifester ?

Le cancer de l'estomac peut apparaître dans n'importe quelle partie de l'estomac. On note qu'en Amérique du Nord, l'endroit le plus fréquent où se développe un cancer est dans la partie supérieure de l'estomac.

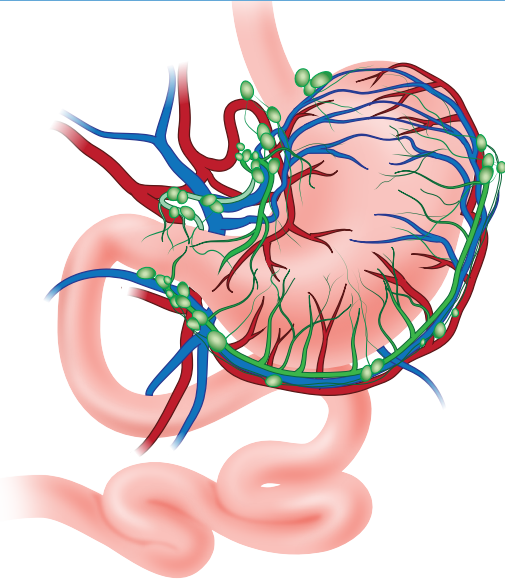
Au début, le cancer est, en général, tout petit. Avec le temps, cette petite masse peut devenir grosse.



Il y a un type d'adénocarcinome qui s'appelle la linite plastique. Ce type se développe sous le revêtement interne de l'estomac et peut se propager très loin. La linite plastique est très agressive et peut souvent envahir tout l'estomac.

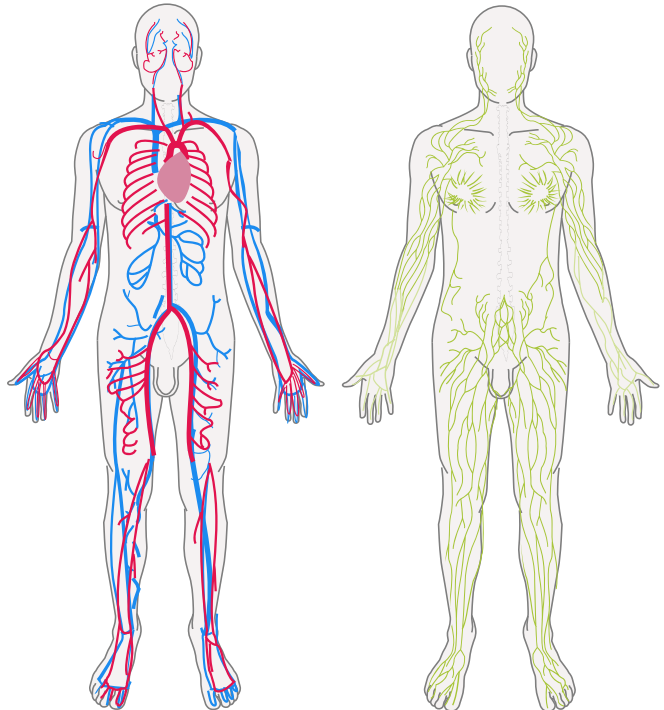


Comment le cancer se propage-t-il ?



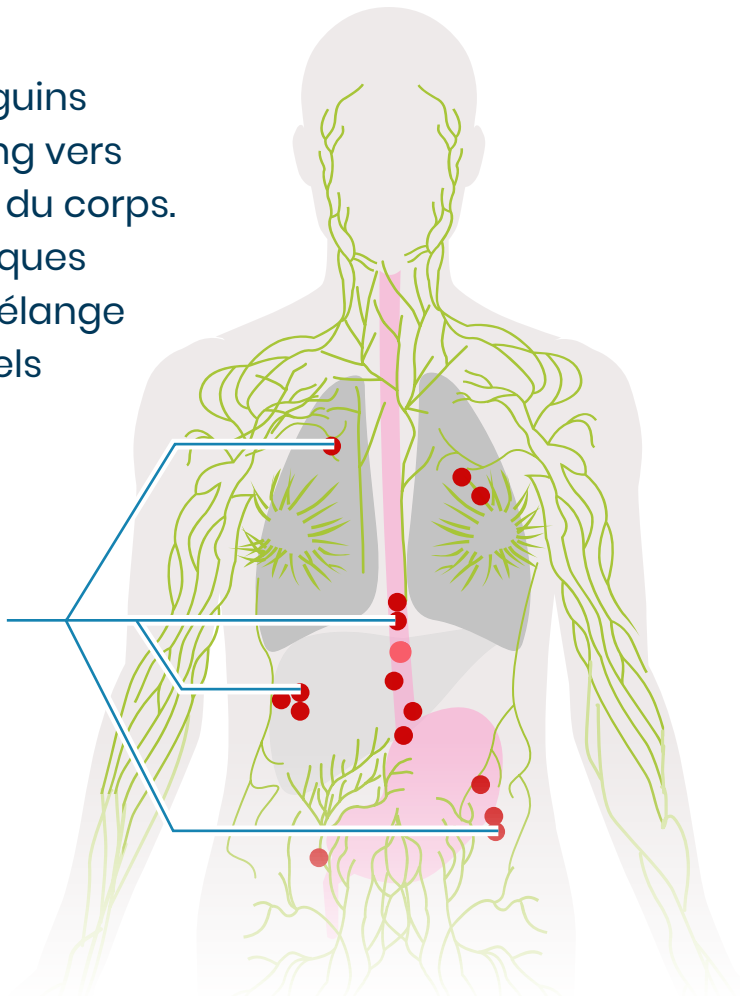
Les cellules cancéreuses peuvent s'introduire dans les vaisseaux sanguins et les voies lymphatiques situés dans les parois de l'estomac et ainsi se propager à d'autres organes.

Les cellules cancéreuses peuvent se propager à d'autres parties du corps par le biais de tout un réseau de tubes tels que les voies lymphatiques et les vaisseaux sanguins.



Les vaisseaux sanguins transportent le sang vers différentes parties du corps. Les voies lymphatiques transportent un mélange de liquides corporels et de cellules vers différentes parties du corps.

Métastases



Quand des cellules cancéreuses utilisent ces voies (ou canaux) pour voyager à des endroits plus distants, elles peuvent s'y établir et continuer de grossir. Ces nouvelles masses qu'on appelle des métastases sont en fait le même cancer de l'estomac, mais qui se développe dans une autre partie de votre corps. Dans le cas du cancer de l'estomac, ceci se produit le plus souvent dans les ganglions lymphatiques, le foie ou dans la paroi de l'abdomen.

Qu'est-ce que le stade du cancer ?

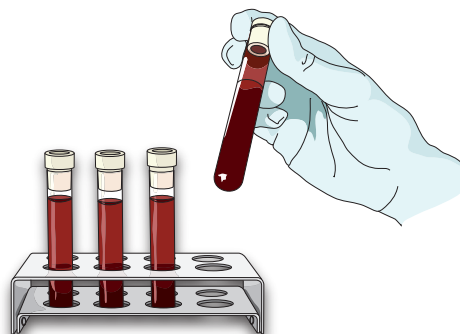
Votre médecin vous parlera peut-être du stade du cancer. Le stade indique à quel point le cancer est avancé et jusqu'où les cellules cancéreuses ont voyagé. Connaître le stade du cancer aide vos médecins à déterminer votre plan de traitement.

Plusieurs méthodes peuvent être utilisées pour permettre de déterminer le stade du cancer de l'estomac comme :

1. Un examen physique

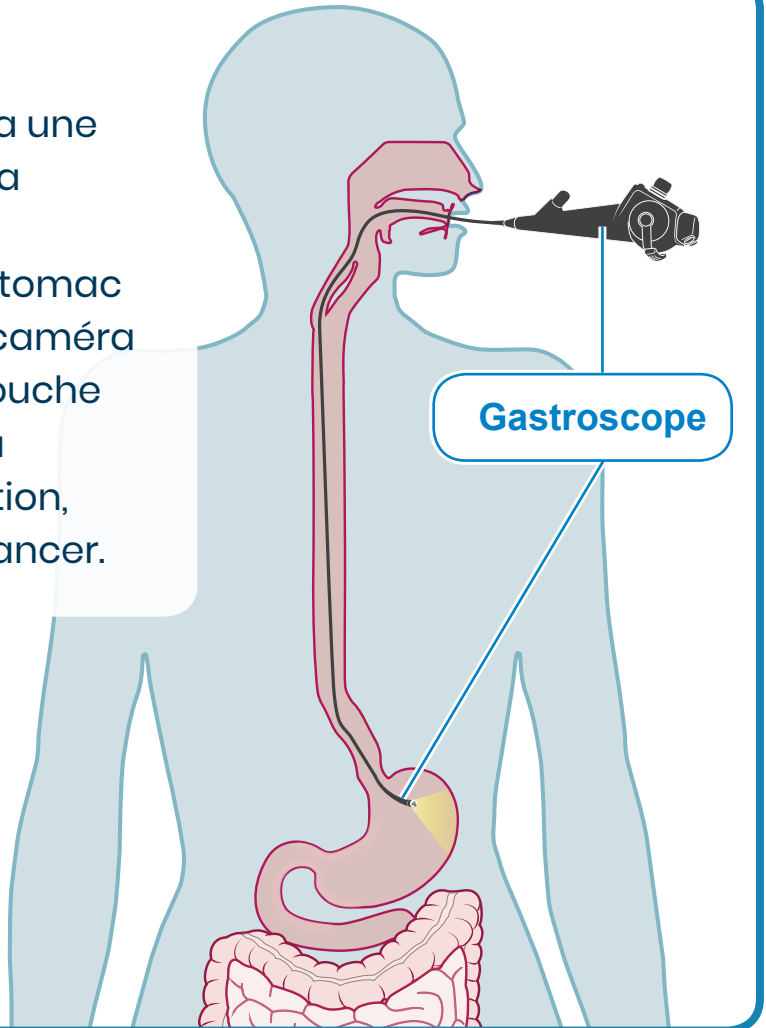


2. Des tests sanguins



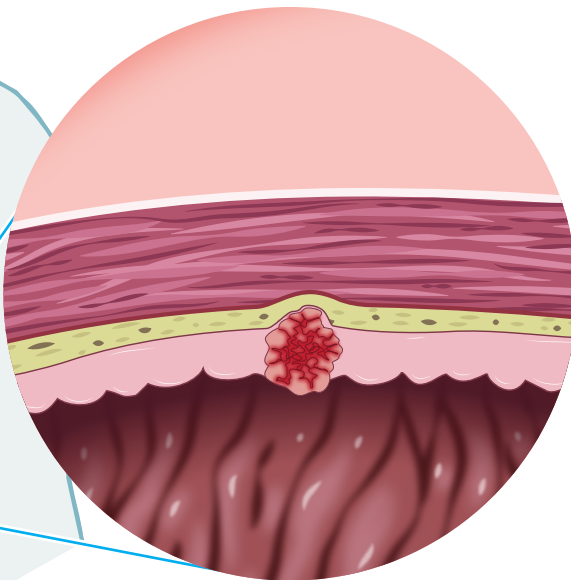
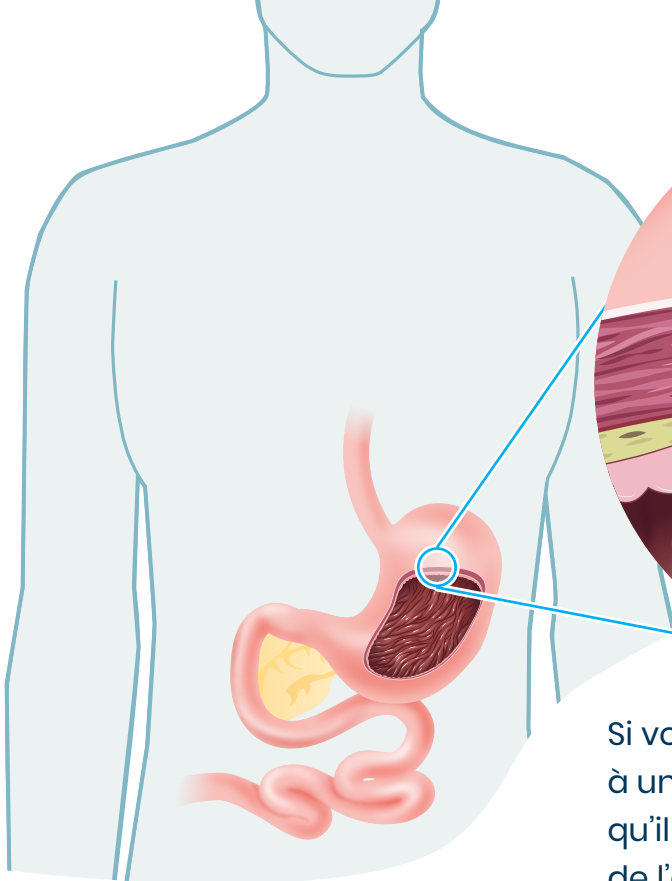
3. Gastroskopie

Votre médecin utilisera une petite caméra qu'il fera descendre dans votre œsophage et votre estomac pour les examiner. La caméra est introduite par la bouche et aide les médecins à déterminer la localisation, la taille et le type de cancer.



Votre médecin pourrait aussi demander d'autres tests pour mieux comprendre le cancer que vous avez et voir s'il s'est propagé. Vous pourriez passer une tomodensitométrie (un type de scan), un TEP scan, une échographie ou autres radiographies.

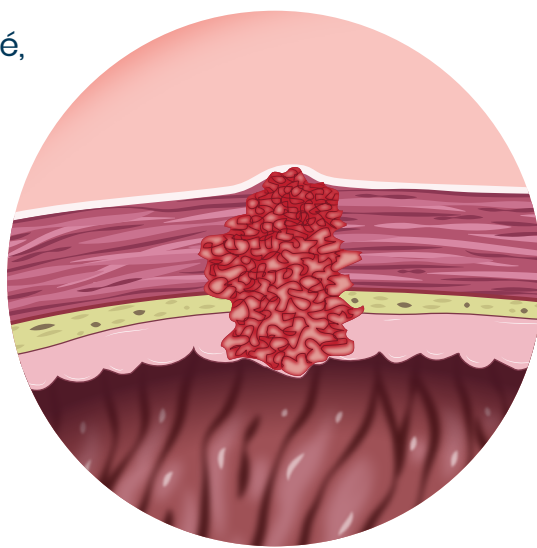
Ces examens aident à déterminer à quel point le cancer est avancé et guident vos médecins dans le choix du traitement.



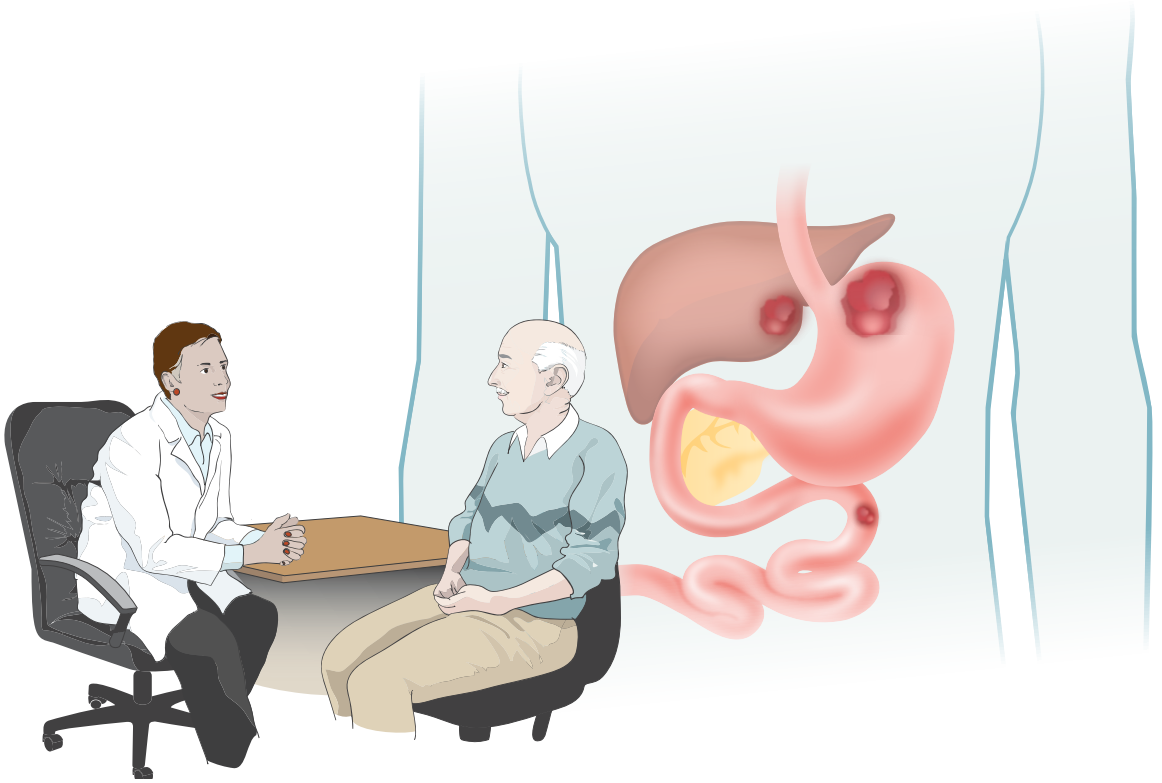
Si votre cancer de l'estomac est à un stade précoce, cela veut dire qu'il affecte seulement la paroi interne de l'estomac et qu'il ne s'est propagé à aucun ganglion lymphatique.

Si votre cancer est localement avancé, cela veut dire qu'il affecte la plupart ou toutes les couches de l'estomac et /ou s'est propagé aux ganglions lymphatiques à proximité.

Si votre cancer est à un stade avancé, cela veut dire qu'il s'est propagé à d'autres parties du corps, habituellement au foie ou à la muqueuse de l'abdomen.



Quand le cancer se propage très profondément, il peut envahir d'autres organes autour de l'estomac, incluant la rate, le foie, le pancréas ou le côlon.



Le stade du cancer est un élément important pour établir le pronostic ou prédire ce qui se passera avec votre cancer dans l'avenir. Les traitements choisis sont différents selon le stade du cancer. Votre médecin discutera avec vous de ce que cela signifie dans votre cas.

